

# 组织学与胚胎学 多媒体实验教案

(临床医学专业)

安徽医科大学组胚教研室制作



# 实验一 上皮组织



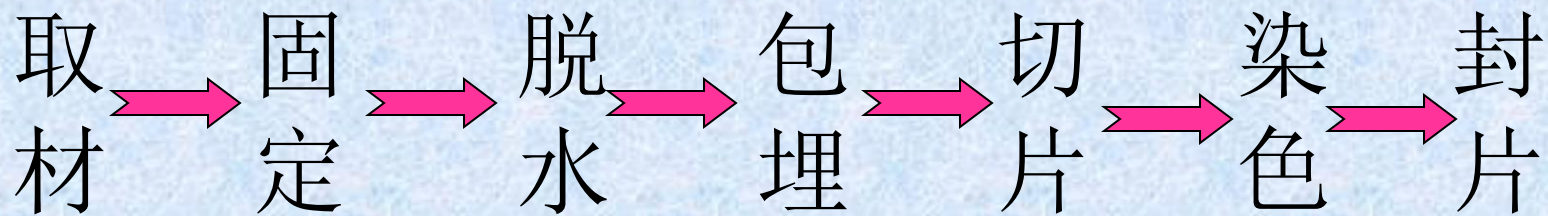
# • 实验目的

- 1. 了解石蜡包埋术的基本程序；
- 2. 掌握光学显微镜的构造和使用；
- 3. 掌握上皮组织的类型及光镜结构。



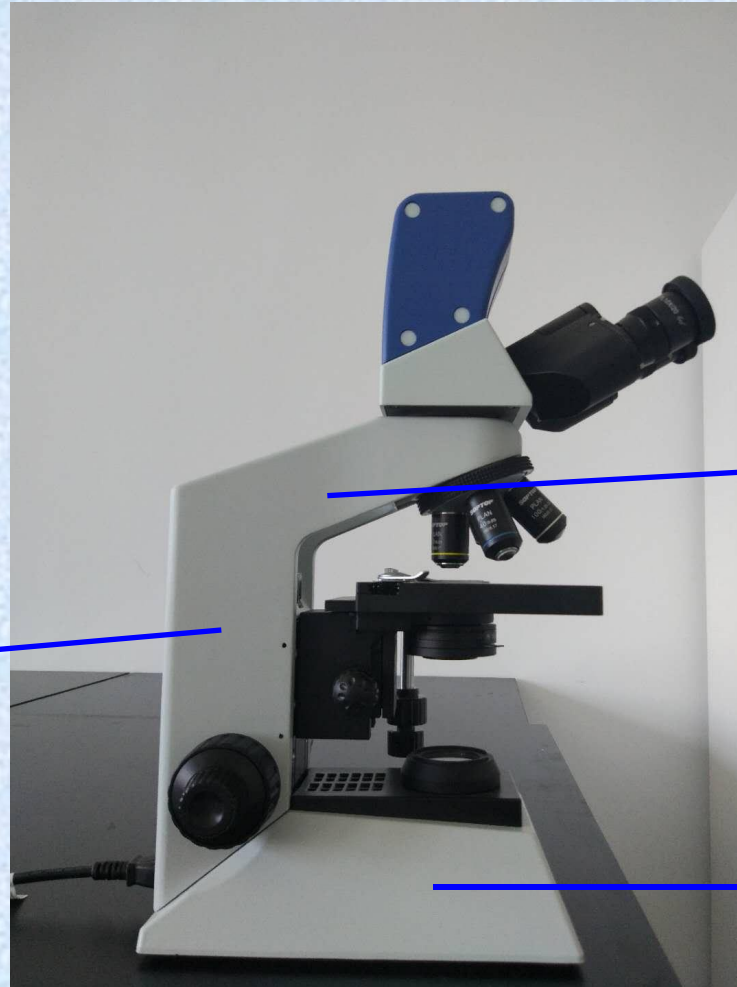
# 石蜡包埋术

- 基本程序





# 显微镜结构和使用的

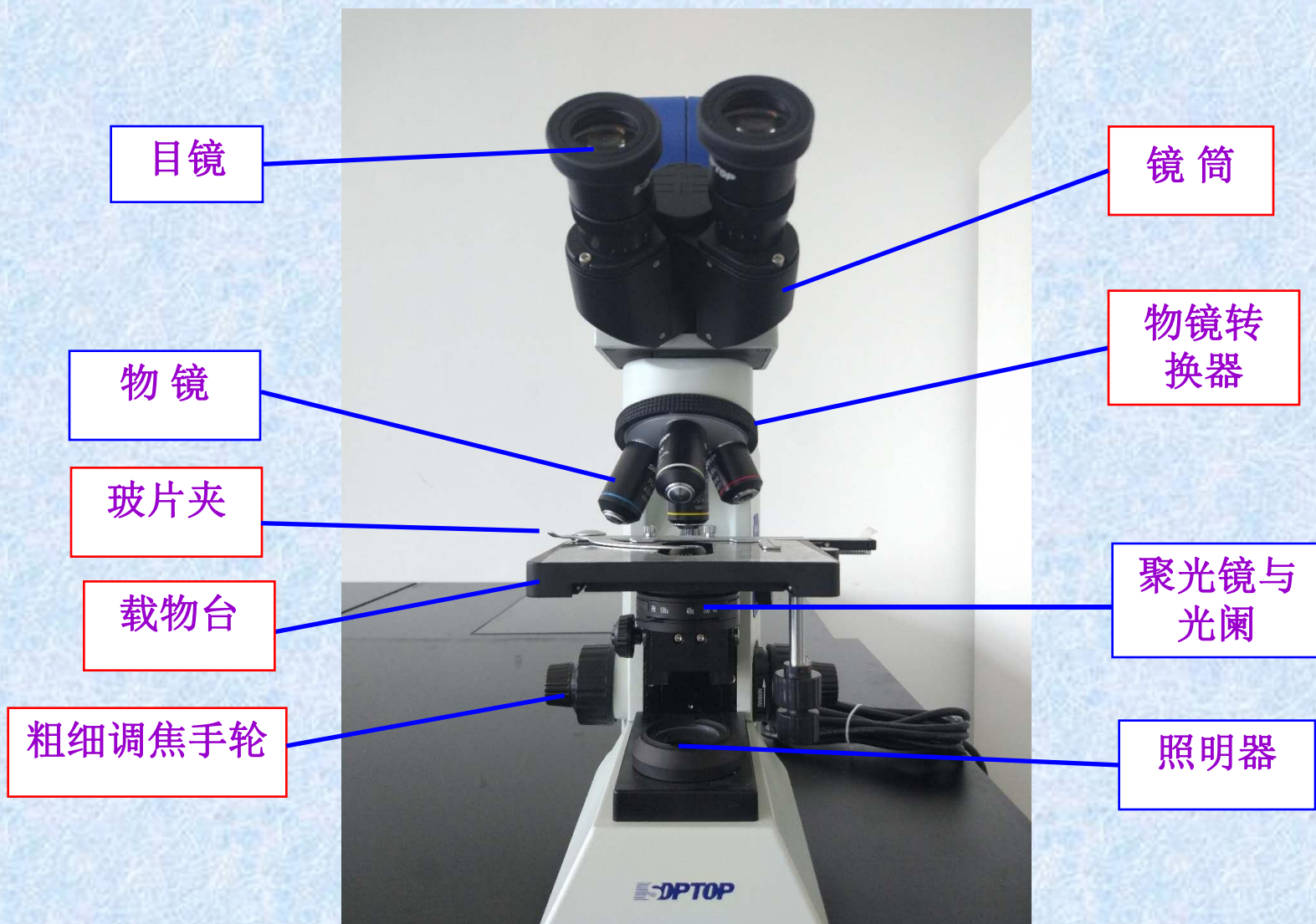


镜柱

镜臂

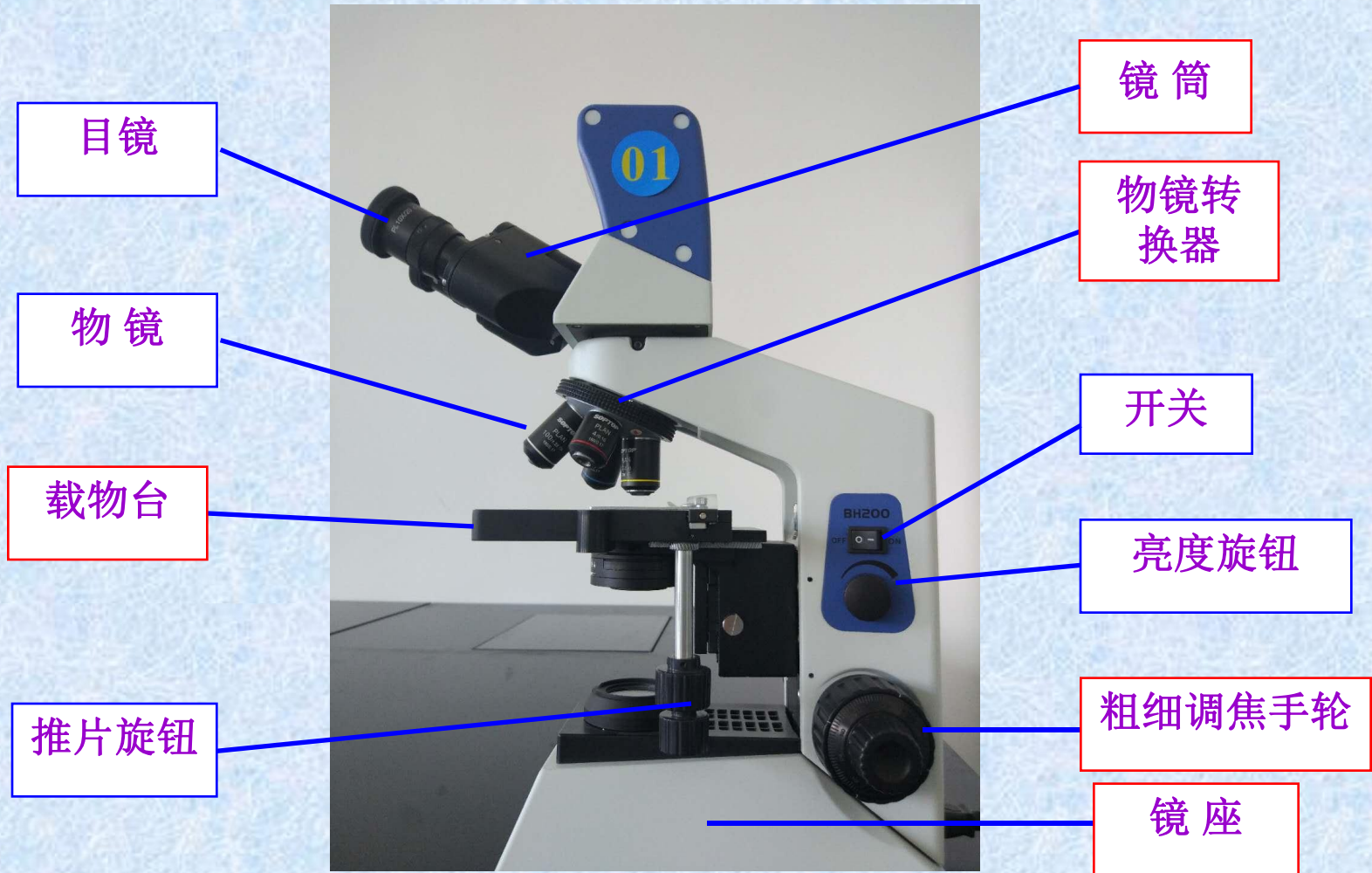
镜座

# 显微镜结构和使用



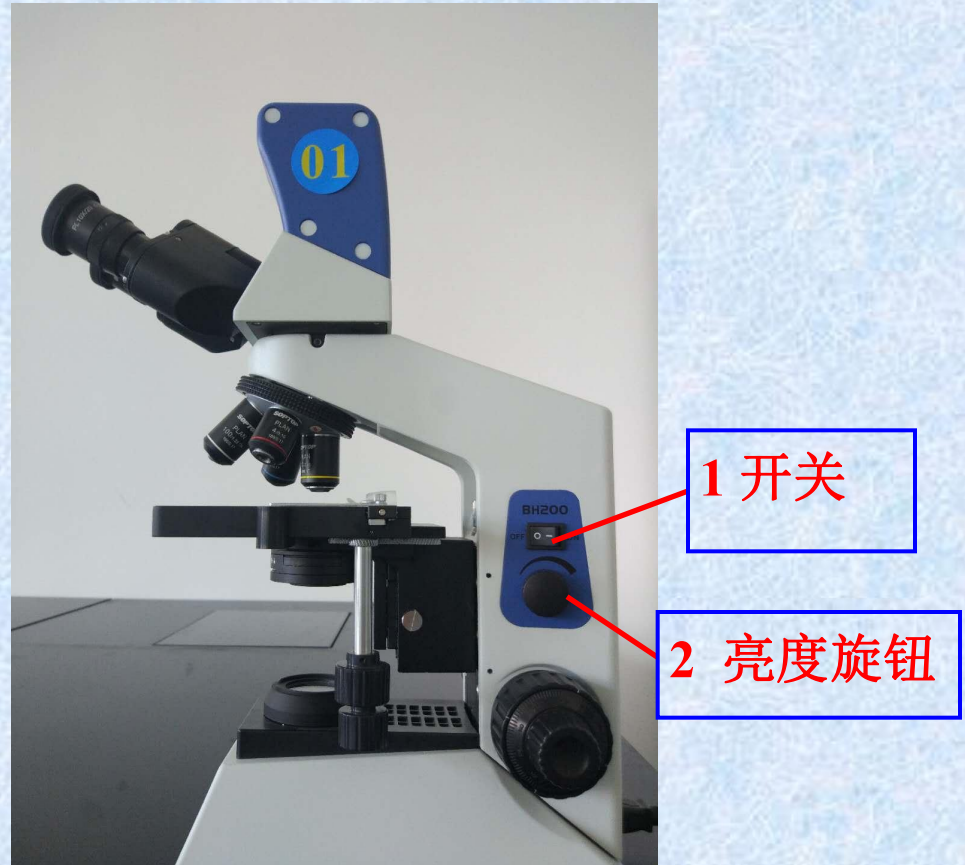


# 显微镜结构和使用



# 显微镜结构和使用

- 1.打开电源开关;
- 2.调节亮度旋钮至合适亮度;
- 3.将切片放置载物台;
- 4.低倍用粗调节高倍用细调节





# 实验内容

- 1. 单层扁平上皮（表面观） 2#
- 2. 单层扁平上皮（侧面观） 1#
- 3. 单层柱状上皮（绘图） 3#
- 4. 假复层纤毛柱状上皮 44#
- 5. 复层扁平上皮 31#
- 6. 变移上皮（收缩期、舒张期） 4#、5#

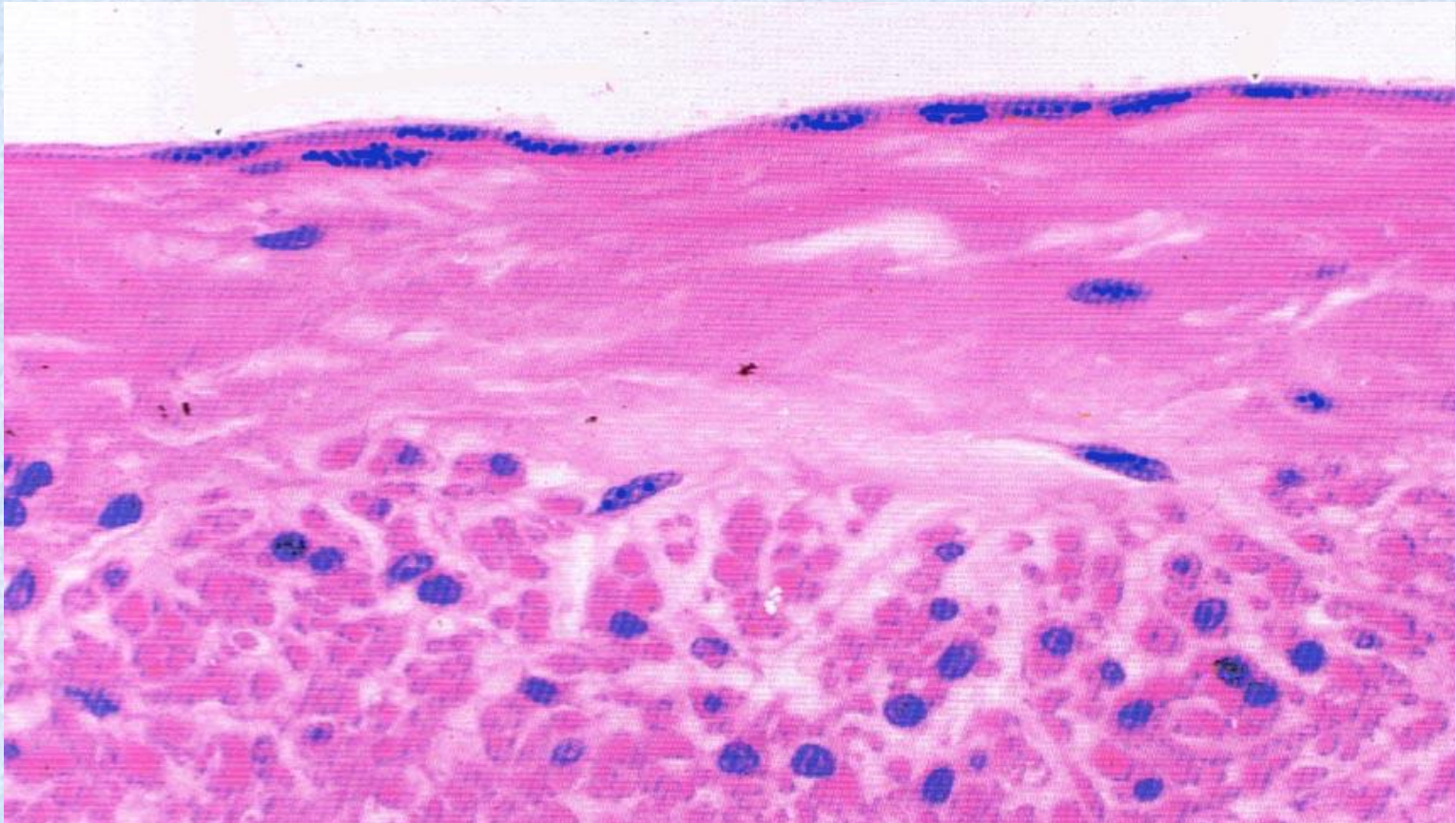


# 单层扁平上皮 (表面观)



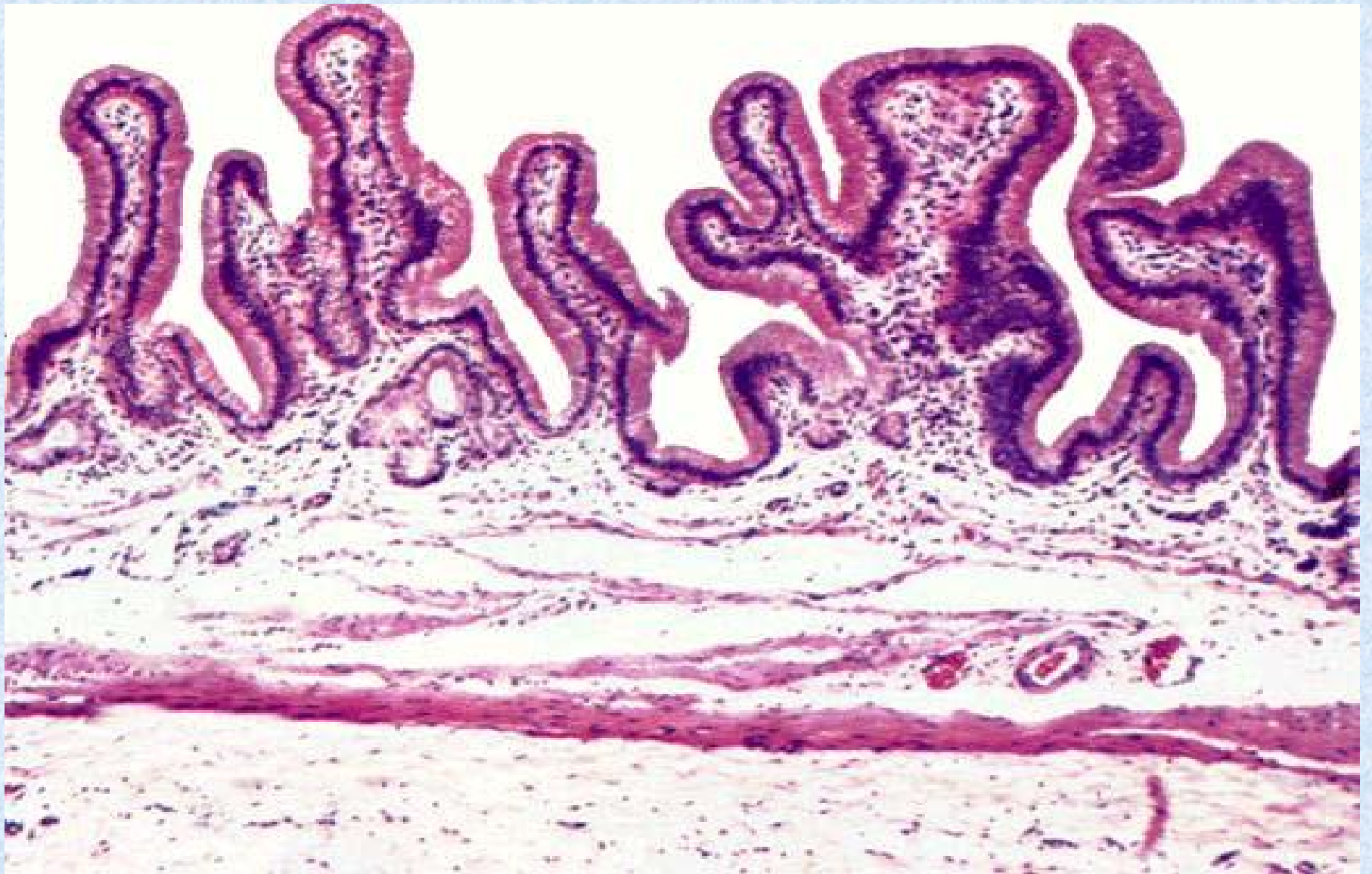


# 单层扁平上皮（侧面观）





# 胆 囊



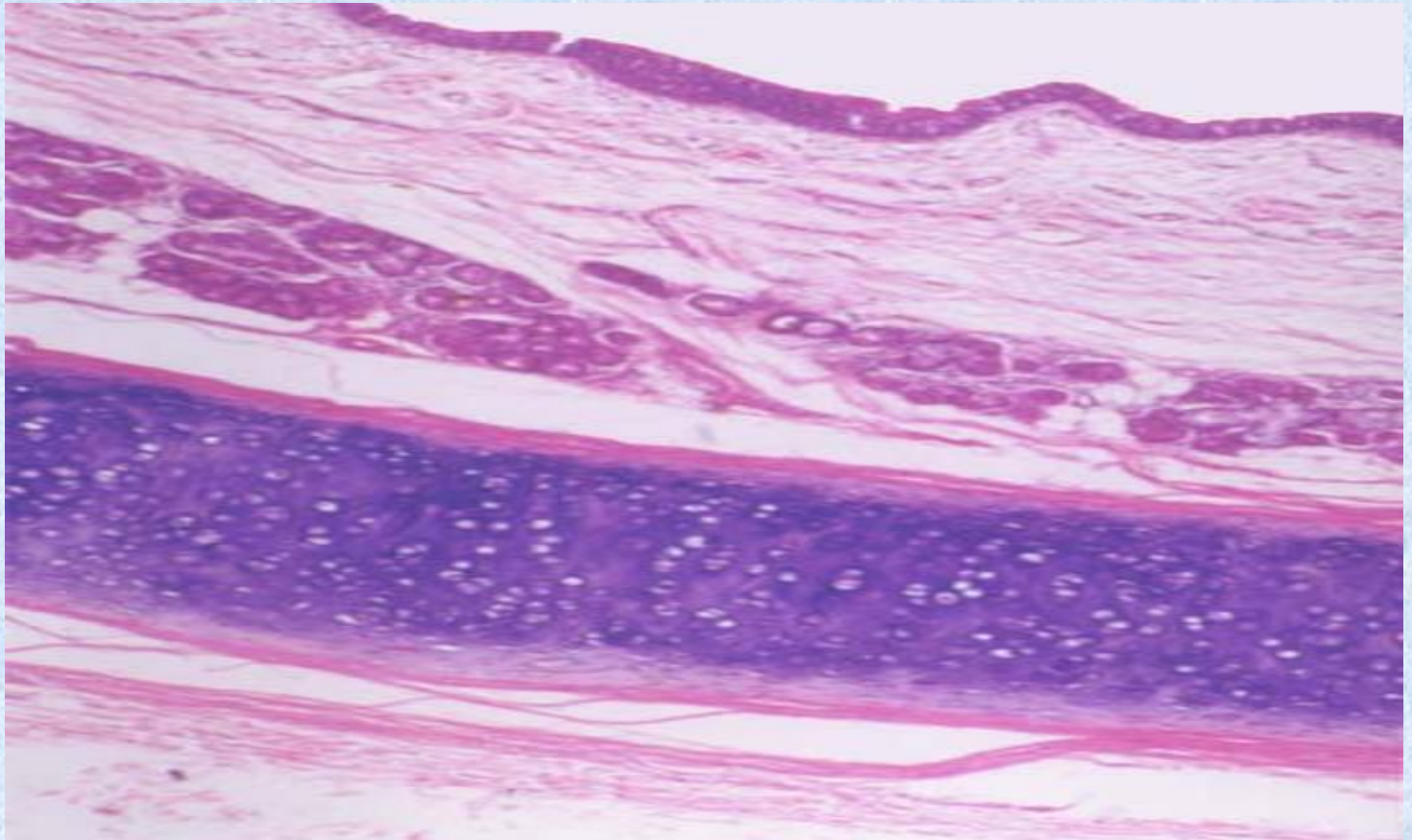


# 单层柱状上皮



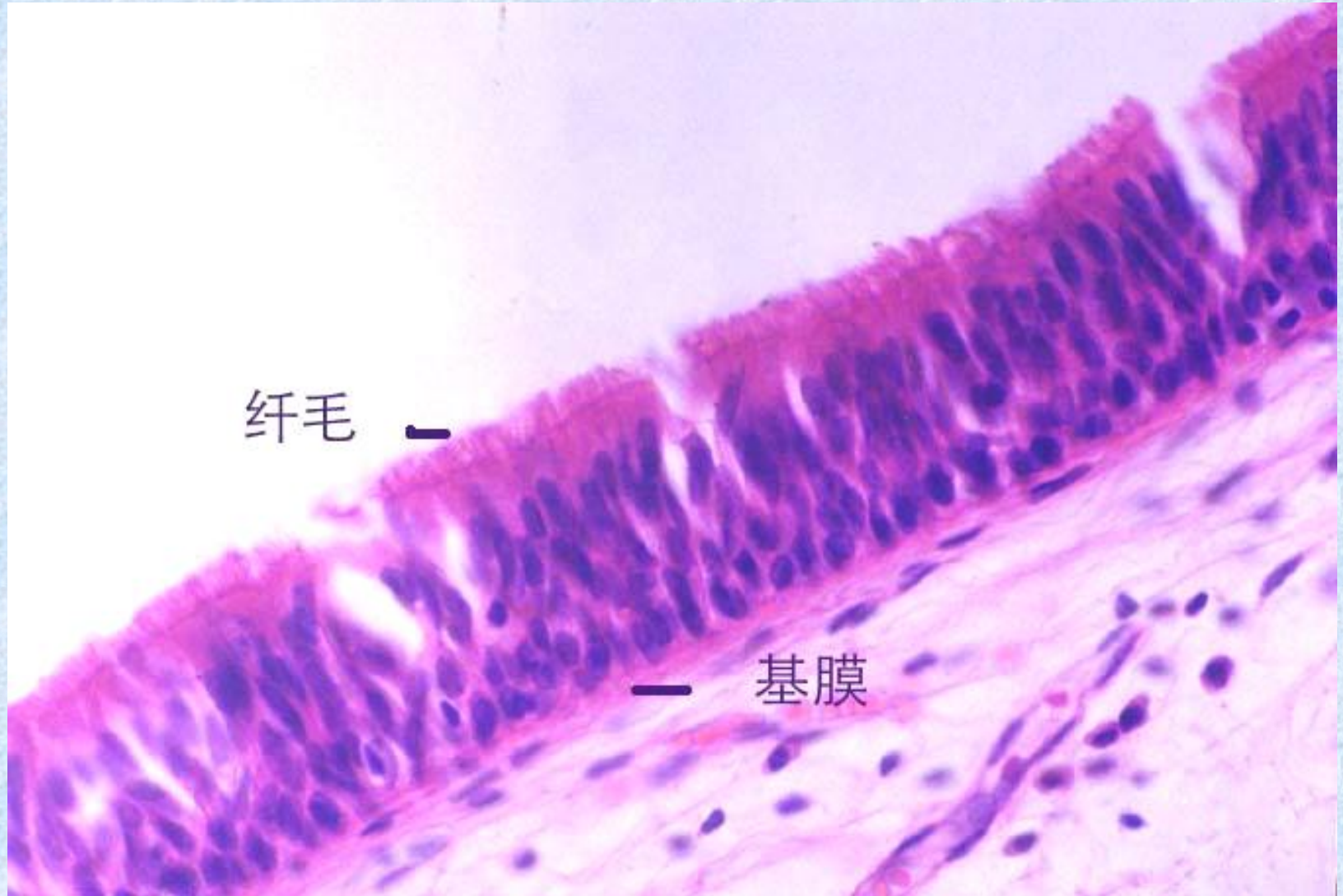


# 气管





# 假复层纤毛柱状上皮



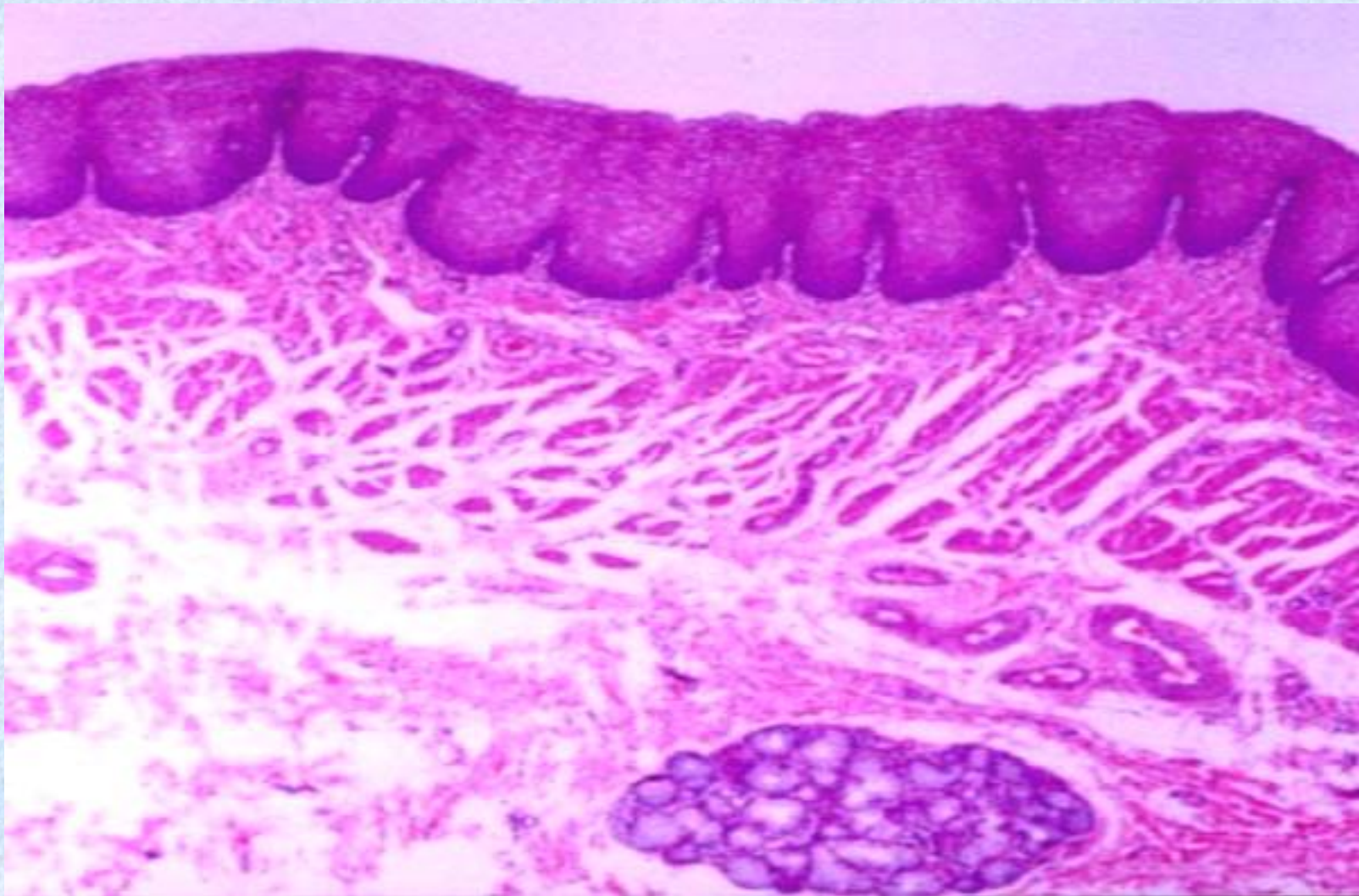


# 假复层纤毛柱状上皮



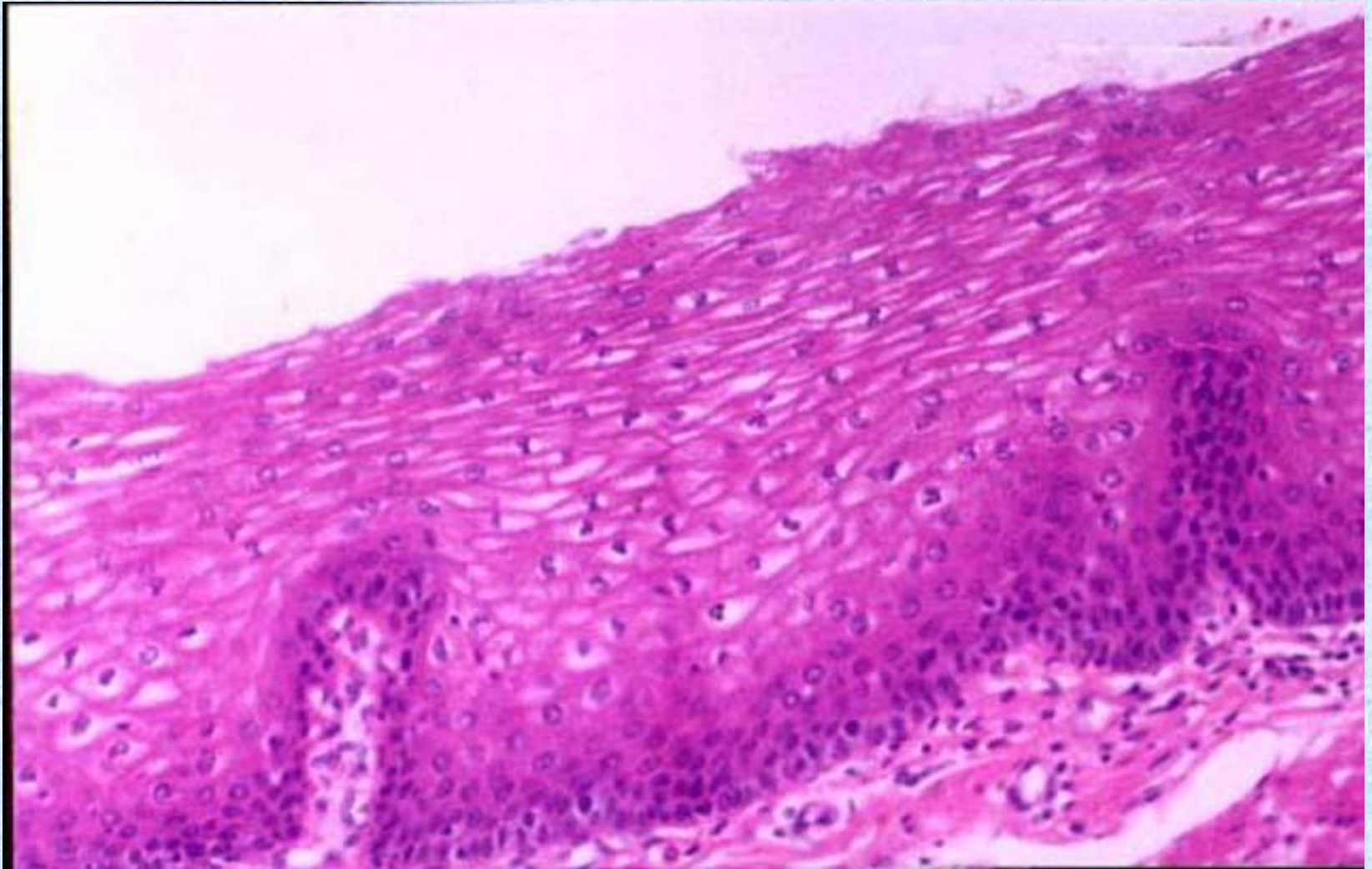


# 食管





# 复层扁平上皮



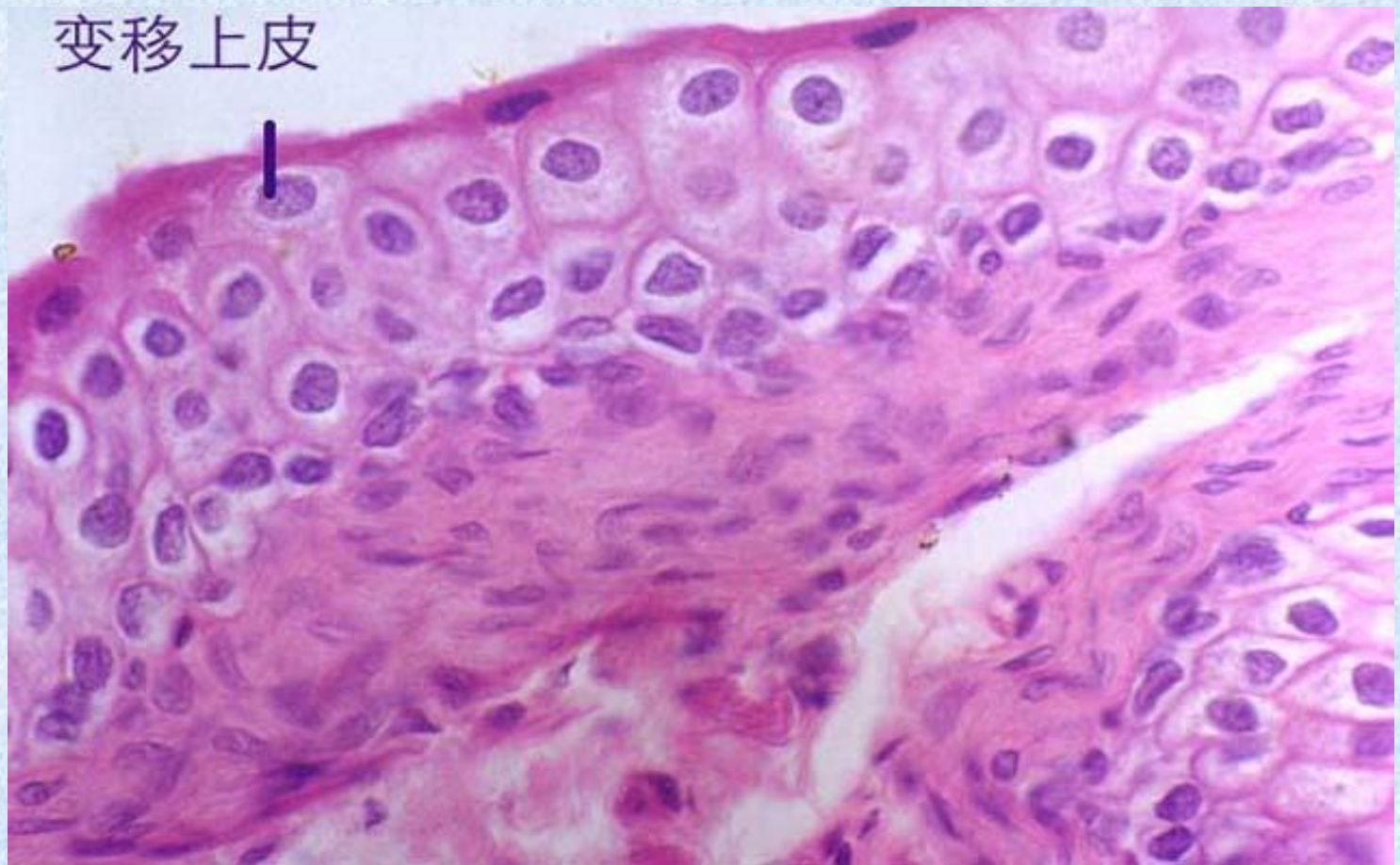


# 变移上皮 (收缩期)



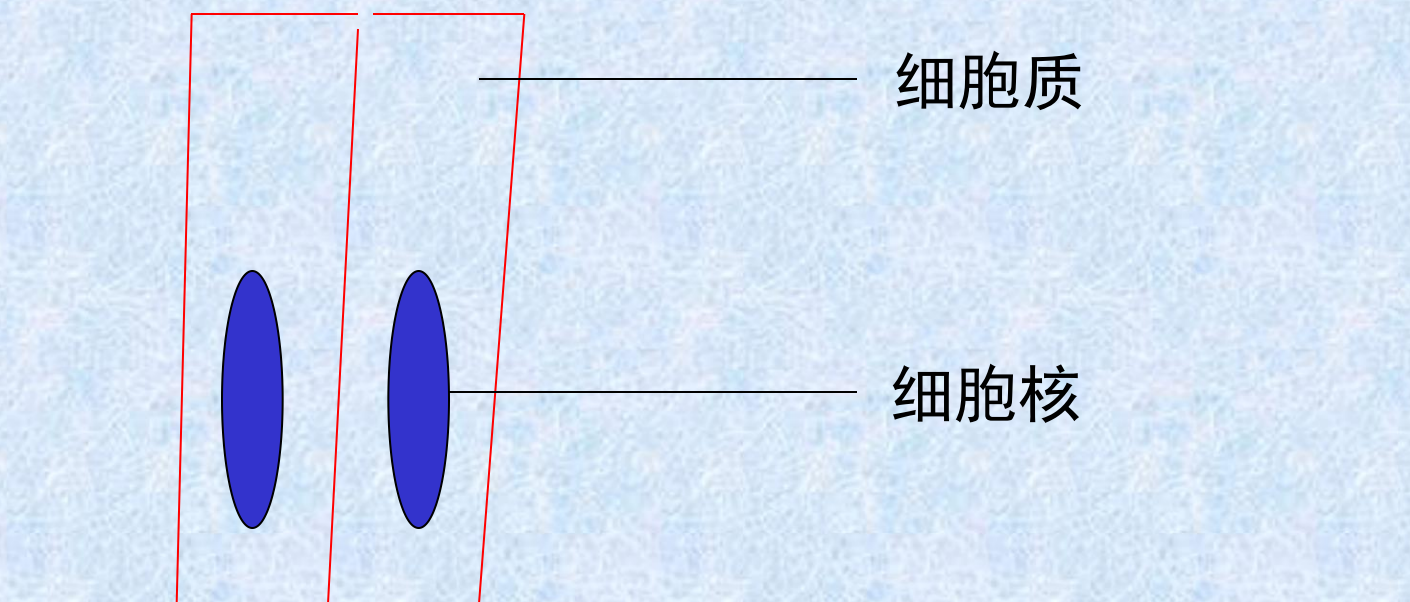


# 变移上皮 (扩张期)





# 绘图示范



## 单层柱状上皮

(HE染色, 人胆囊, 400倍)